

Imagine.

 Roland®

**DVE**  
Digital Value Engineering

# ***VersaCAMM***

*Print & Cut VS-640i / VS-540i / VS-300i*

*I will enjoy a  
New Trip.*

**Magical Tours**

This billboard features a vibrant blue classic car parked on a cobblestone street. The car's side mirror reflects a woman's face. The background shows a long line of similar cars receding into the distance. The text "I will enjoy a New Trip." is written in a white, elegant script across the lower left. At the bottom, the "Magical Tours" logo is displayed in a white box.

LUNA NOX  
JEWELRY

This billboard shows a woman with long, light-colored hair wearing a black leather jacket and a gold necklace with a circular pendant. She is looking directly at the camera. The background is a blurred city street at night with light trails from cars and buildings. The text "LUNA NOX JEWELRY" is printed in a white box at the bottom.

LAURORA

This billboard is set in a store with a tiled floor. It features a curved wooden display counter. On the counter, several bottles of LAURORA perfume are arranged. The background of the billboard shows a woman's face surrounded by white daisies. In the foreground, on the floor, there is a honeycomb graphic with more perfume bottles and bees. The brand name "LAURORA" is visible on the counter and in the bottom left corner.

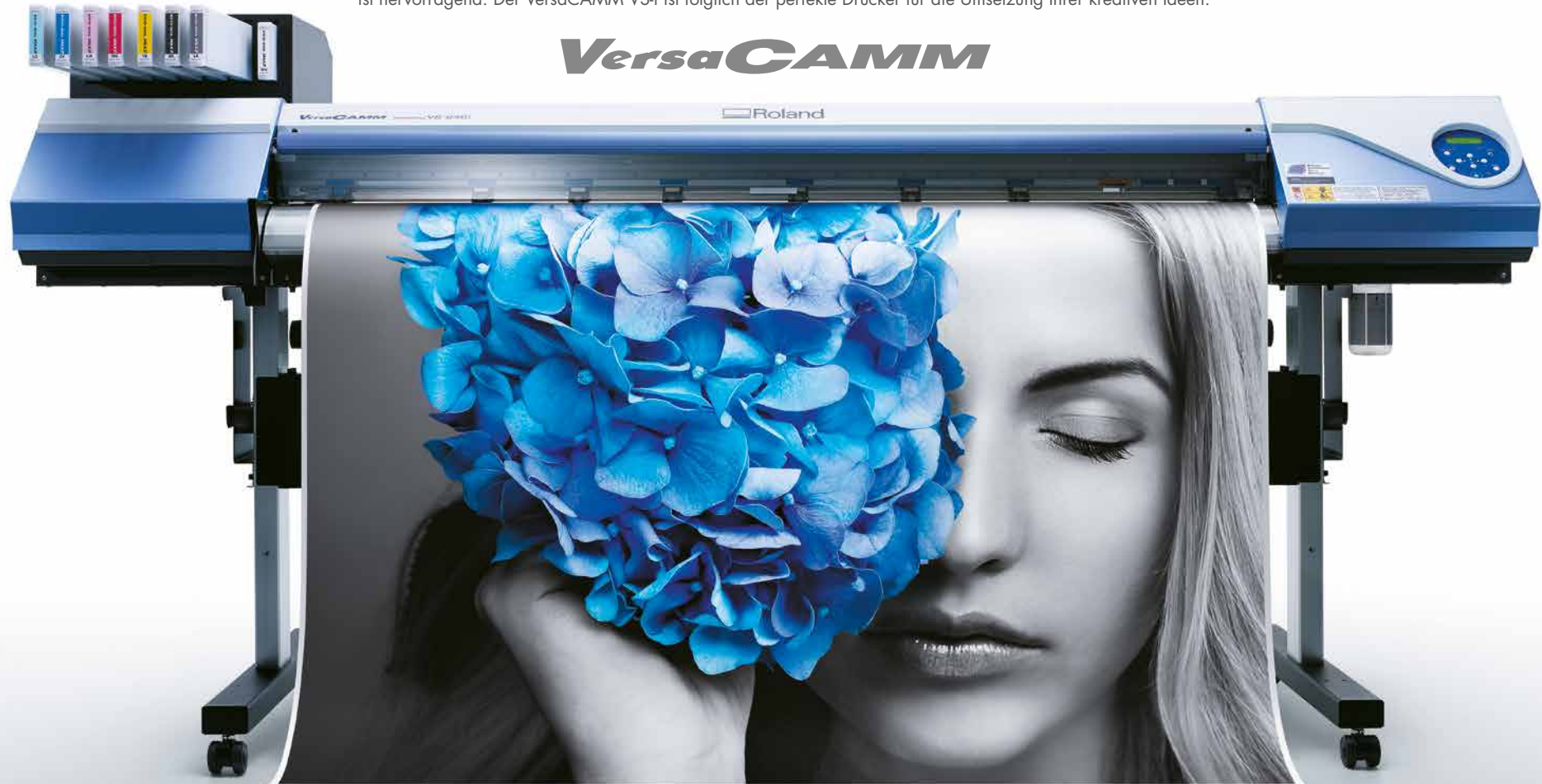
FELIXE

This billboard depicts a clothing store window display. The display is filled with several tall, realistic-looking trees. Behind the trees, various items of clothing are hanging on racks. The brand name "FELIXE" is written in a white, serif font at the bottom left of the display.

# JENSEITS DER VORSTELLUNGSKRAFT

## Vielseitige Leistungen, die Sie inspirieren

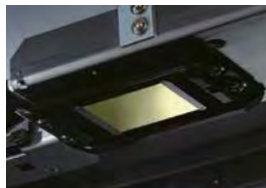
Der VersaCAMM ist weltweit der beliebteste Großformat-Tintenstrahldrucker für die Anfertigung von Schildern und langlebigen Druckerzeugnissen. Diese Produktreihe wurde jetzt vollständig neu erfunden und liefert überragende Ergebnisse, die alle Bedürfnisse des heutigen Werbetechnik- und Grafiksektors erfüllen. Beim neuen VersaCAMM VS-i werden ECO-SOL MAX2-Tinten verwendet. Diese Tinten haben eine hohe Dichte und sind erhältlich in CMYKLcM, Weiß, Metallic und Light Black. Außerdem verfügt der VS-i über eine Schneidefunktion, mit deren Hilfe Sie die Konturen Ihrer Druckerzeugnisse einfach ausschneiden können. Die Druckqualität ist hervorragend. Der VersaCAMM VS-i ist folglich der perfekte Drucker für die Umsetzung Ihrer kreativen Ideen.



# QUALITÄT

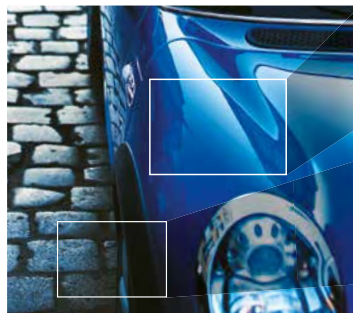
## Außergewöhnliche Druckqualität

Der VersaCMM VS-i liefert die Druckqualität, die sich Werbetechner und Grafiker immer gewünscht haben. Das Gerät ist mit dem neuesten Druckkopf ausgestattet, der Tropfen in sieben verschiedenen Größen abfeuert und so die Druckqualität für das Druckmaterial und die Druckauflösung Ihrer Wahl optimiert. Die Druckauflösung ist spektakulär. Einer der Gründe dafür ist die sehr genaue Ansteuerung des Druckkopfes.



## ECO-SOL MAX2-Tinte für hervorragende Ergebnisse

ECO-SOL MAX2 ist die neue Generation der einzigartigen Eco-Solvent-Tinte von Roland DG. Die Tinte ist sehr beständig, hat einen großen Farbraum und kann auf sehr vielen Druckmedien eingesetzt werden. Außerdem ist sie nickelfrei. Die ECO-SOL MAX2-Tinte erzeugt langlebige Ergebnisse und lebendige Farben. Texte und Bilder sind sehr scharf, sodass jedes Detail sehr gut zur Geltung kommt.



Garantiert leuchtende und lebendige Farben.



Erzeugt gleichmäßige Farben und scharfe Bilder.

# SCHWARZWEIß

## Schwarzweiß-Drucke mit einer perfekten Graubalance Lk

Der VersaCMM VS-i unterstützt die neue Light Black Tinte. Diese Tinte erzeugt außergewöhnlich präzise Farben und sorgt für glatte Verläufe. Mit Light Black können Sie ein neutrales Grau für gleichmäßige Graubstufungen und präzise Schwarzweißbilder drucken. Diese Farbe ist auch für die realistische Wiedergabe von Hauttönen ideal. Light Black ist außerdem bestens für die präzise Wiedergabe von Farben in corporate identity Designs z.B für die Werbung in der Textil oder Kosmetik Branche geeignet.



Gedruckt mit einem Vorgängermodell.



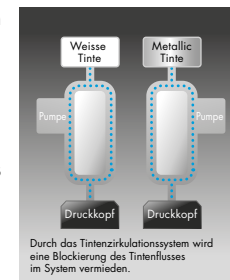
Gedruckt mit dem VersaCMM VS-640i

Präzise Graubalance und stabile Hauttöne.

# WEISS UND METALLIC

## Weiß- und Metallic-Drucke für rentable neue Anwendungen Wh Mt

Beim Drucken von Weiß erreicht die neue VS-i-Produktreihe im Standardmodus die Bildqualität der Vorgängermodelle\* im HQ-Modus und erzielt daher ungefähr die anderthalbfache Geschwindigkeit. Die neue weiße Tinte besitzt eine höhere Dichte, wodurch sehr schöne Ergebnisse auf transparenten und farbigen Medien erreicht werden. Die Druckgeschwindigkeiten bei Metallic sind sogar bis zu doppelt so hoch, denn im Standardmodus kann der VS-i beispielsweise die Dichte des HQ-Modus\* der früheren Modelle reproduzieren. Der VS-i verfügt außerdem über ein automatisches Tintenzirkulationssystem, das das Absetzen von Pigmenten verhindert und den Verbrauch von Weiß- und Metallic-Tinten reduziert.



\* VersaCMM VS-640/540/300

# DRUCKEN UND SCHNEIDEN

## Fortschrittliche Druck- und Schneidetechnologie

Die VS-i-Produktreihe verfügt über die renommierte Druck- und Schneidetechnologie von Roland. Die Konturen Ihrer Drucke werden ohne Übergang direkt nach dem Druck ausgeschnitten. Auf diese Weise können Sie schnell die schönsten Fenster- und Bodenaufkleber, Displays, Etiketten, Autobeschriftungen, Textilaufdrucke und vieles mehr herstellen. Sie können außerdem die Schneideposition während der Produktion leicht nachjustieren. Dadurch sparen Sie Zeit und Geld. Das optionale Aufrollsystem (TU-2) vereinfacht Ihre Arbeit weiter, da es Ihre Drucke automatisch sauber aufrollt.

**Print & Cut**



Schneiden Sie jede beliebige Form. Perfekt für die Produktion von Etiketten und Aufklebern.

# FARBEN

## Wählen Sie die Tintenkonfiguration, die Ihren Bedürfnissen entspricht

Der neue VS-i ist in verschiedenen Tintenkonfigurationen mit acht, sieben oder vier Farben erhältlich. Das Angebot umfasst Weiß, Silbermetallisch und Light Black. Wählen Sie die Farbkombination aus, die Ihnen am meisten zusagt.

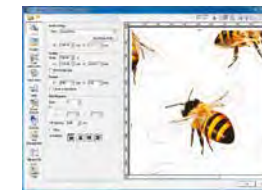
-  **8 Farben:** CMYKLcLm + Light Black (Lk) + Weiß (Wh)
-  **8 Farben:** CMYKLcLm + Light Black (Lk) + Silbermetallisch (Mt)
-  **8 Farben:** CMYKLcLm + Weiß (Wh) + Silbermetallisch (Mt)
-  **7 Farben:** CMYKLcLm + Light Black (Lk) \*Reinigungsflüssigkeit
-  **4 Farben:** 2 x CMYK

RIP & PRINT MANAGEMENT SOFTWARE

**Roland VersaWorks®**

## Leistungsstarke und anwenderfreundliche RIP-Software

Der VS-i wird mit der VersaWorks® RIP-Software geliefert. Mit dieser anwenderfreundlichen Software können Sie die Druckereinstellungen komplett auf die speziellen Anforderungen jedes Auftrags abstimmen. So können Sie die Lebendigkeit der Farben bei Außenschildern erhöhen, in Kunst- oder Fotoreproduktionen jedes Detail betonen und unterschiedliche Daten drucken. Außerdem können Sie mit der Software auch PANTONE®-Farben reproduzieren. Sie können die Sonderfarben ferner durch jede beliebige Farbe aus dem Roland Color-System ersetzen. Das ist die Farbbibliothek von Roland, die aus über 1000 Standardfarben und 512 Metallfarben besteht.



PANTONE Digital Color



Roland Metallic Color System Library



**VersaCAMM**

Technische Daten		VS-640i	VS-540i	VS-300i
Drucktechnologie		Piezoelektrischer Tintenstrahldrucker		
Medien	Breite	210 bis 1625 mm	210 bis 1371 mm	210 bis 762 mm
	Stärke	Maximal 1,0 mm mit Deckpapier, beim Drucken		
		Maximal 0,4 mm mit Deckpapier und 0,22 mm ohne Deckpapier, beim Schneiden		
	Äußerer Rollendurchmesser	Maximal 210 mm		
	Rollengewicht	Maximal 40 kg	Maximal 30 kg	Maximal 25 kg
	Innerer Durchmesser *1	76,2 mm oder 50,8 mm		
Druck-/Schneidebreite *2		Maximal 1600 mm	Maximal 1346 mm	Maximal 736 mm
Tintenkartusche	Typ	Roland ECO-SOL MAX2-Tinte		
	Kapazität	220 cc für Weiß und Metallic oder 440 cc CMYK Lc Lm Lk		
	Farben	CMYKCMYK, CMYKcLmLk, CMYKcLmLk+Wh, CMYKcLmLk+Mt, CMYKcLm+Wh+Mt		
Druckauflösung (dpi)		Maximal 1440 dpi		
Schnittgeschwindigkeit		10 bis 300 mm/s		
Schneidkraft		30 bis 300 gf		
Klingenausgleichung		0 bis 1,5 mm		
Softwareauflösung (beim Schneiden)		0,025 mm/Stufe		
Abstandsgenauigkeit (beim Drucken) *3 *4		Fehler von weniger als ± 0,3 % der zurückgelegten Strecke oder ± 0,3 mm, abhängig davon, welcher Wert größer ist		
Abstandsgenauigkeit (beim Schneiden) *3		Fehler von weniger als ± 0,4 % der zurückgelegten Strecke oder ± 0,3 mm, abhängig davon, welcher Wert größer ist		
		Wenn die Abstandskorrektur durchgeführt wurde (bei festgelegter Einstellung für [CUTTING MENU] - [CALIBRATION]): Fehler von weniger als ± 0,2 % der zurückgelegten Strecke oder ± 0,1 mm, abhängig davon, welcher Wert größer ist		
Wiederholbarkeit (beim Schneiden) *3 *5		± 0,1 mm oder weniger		
Ausrichtungsgenauigkeit beim Drucken und Schneiden *3 *6		± 0,5 mm oder weniger		
Ausrichtungsgenauigkeit beim Drucken und Schneiden, wenn Medien nachgelegt werden *3 *7		Fehler von weniger als ± 0,5 % der zurückgelegten Strecke oder ± 3 mm, abhängig davon, welcher Wert größer ist		
Materialheizung *8	Druckheizung	Einstellbereich für die Temperatur: 30 bis 45 °C		
	Trockner	Einstellbereich für die Temperatur: 30 bis 50 °C		
Anbindung		Ethernet (10BASE-T/100BASE-TX, automatische Umschaltung)		
Energiesparfunktion		Automatischer Stand-by-Modus		
Stromversorgung		AC 100 bis 120 V ± 10 %, 8,2 A, 50/60 Hz oder AC 220 bis 240 V ± 10 %, 4,2 A, 50/60 Hz	AC 100 bis 120 V ± 10 %, 7,9 A, 50/60 Hz oder AC 220 bis 240 V ± 10 %, 4,0 A, 50/60 Hz	AC 100 bis 120 V ± 10 %, 5,6 A, 50/60 Hz oder AC 220 bis 240 V ± 10 %, 2,9 A, 50/60 Hz
Stromverbrauch	Bei Betrieb	ca. 1044 W	ca. 955 W	ca. 670 W
	Im Stand-by-Modus	ca. 14,5 W	ca. 15,1 W	ca. 14,4 W
Geräuschemission	Bei Betrieb	64 dB (A) oder weniger		
	Im Stand-by-Modus	41 dB (A) oder weniger		
Umgebung	Gerät eingeschaltet	Temperatur: 15 bis 32 °C [20 °C oder mehr empfohlen], Luftfeuchtigkeit: 35 bis 80 % RH (keine Kondensierung)		
	Gerät ausgeschaltet	Temperatur: 5 bis 40 °C, Luftfeuchtigkeit: 20 bis 80 % RH (keine Kondensierung)		
Abmessungen (mit Standfuß)		2575 (B) x 795 (T) x 1270 (H) mm	2315 (B) x 795 (T) x 1270 (H) mm	1700 (B) x 795 (T) x 1270 (H) mm
Gewicht (mit Standfuß)		140 kg	130 kg	100 kg
Enthaltenes Zubehör		Standfuß, Netzkabel, Klinge, Klingenhalter, Medienklemmen, Medienklinge für Trennmesser, RIP-Software, Benutzerhandbuch usw.		

Optionen		
Modell	Beschreibung	
ECO-SOL MAX2-Tinte	ESL4-4CY	Cyan, 440cc
	ESL4-4MG	Magenta, 440cc
	ESL4-4YE	Gelb, 440cc
	ESL4-4BK	Schwarz, 440cc
	ESL4-4LC	Hellicyan, 440cc
	ESL4-4LM	Hellmagenta, 440cc
	ESL4-4LK	Hellschwarz, 440cc
	ESL4-MT	Silbermetallic, 220cc
	ESL4-WH	Weiß, 220 cm <sup>3</sup>
	Reinigungspatrone	ESL4-CL Reinigungsfüssigkeit, 1 St.
Klingen	ZEC-U5025	Für dickes, reflektierendes und fluoreszierendes Vinyl sowie für Sign-Vinyl allgemein, 5 St.
	ZEC-U5022	Für Sign-Vinyl allgemein, 2 St.
Klingenhalter	XD-CH2	Klingenhalter mit Klingenerlängerungsregler aus Aluminium
	XD-CH3	Klingenhalter mit Klingenerlängerungsregler aus Harz

Roland VersaWorks-Systemanforderungen	
Betriebssystem	Windows® 7 (32 Bit, 64 Bit), Windows Vista® (32 Bit, 64 Bit) Windows® XP (32 Bit, 64 Bit)
CPU	Core™2 Duo, 2,0 GHz oder schneller empfohlen
RAM	2 GB oder mehr empfohlen
Videokarte und Bildschirm	Eine Auflösung von 1280 x 1024 oder höher ist empfohlen
Freier Festplatten Speicherplatz	40 GB oder mehr empfohlen
Dateisystem der Festplatte	NTFS-Format
Optisches Laufwerk	DVD-ROM-Laufwerk

Kompatible Anwendungssoftware	
Adobe® Illustrator® 10, CS, CS2, CS3, CS4, CS5, CS6	
CorelDRAW® 11, 12, X3, X4, X5	

\*1 Der Rollenhalter dieses Geräts ist nur für Medien mit Pappkern (Innendurchmesser des Kerns 7,6 cm) bestimmt. Soll ein 5-cm-Kern verwendet werden, sind optional erhältliche Medienflansche anzubringen. \*2 Die Druck- und Schnittlänge ist von den Programmbeschränkungen abhängig. \*3 Verwendung der von Roland vorgeschriebenen Medien, richtiges Einlegen, Temperatur: 25 °C, Luftfeuchtigkeit: 50 % RH, alle Andruckrollen werden verwendet, 25 mm oder mehr für die rechte und linke Begrenzung sowie 35 mm oder mehr für die vordere Begrenzung, ausschließlich Ausdehnung oder Schrumpfen der Medien. Alle Korrektur- und Einstellungsfunktionen des Geräts wurden sachgemäß ausgeführt. Nicht gewährleistet bei Einsatz von Druckheizung oder Trockner. \*4 Verwendung der von Roland vorgeschriebenen Medien, Druckstrecke 1 m. \*5 Menüpunkt [PREFEED] muss auf „ENABLE“ eingestellt sein. VS-640i und VS-540i: Medien über 610 mm breit und 4000 mm lang. Medien 610 mm oder weniger breit und 8000 mm lang. VS-300i: 3000 mm lang. \*6 Vorausgesetzt, die Medienlänge liegt unter 3000 mm. Ausschließlich möglicher Verschiebungen, die durch Ausdehnung/Schrumpfen der Medien und/oder durch Nachlegen der Medien verursacht werden. \*7 Verwendung der von Roland vorgeschriebenen Medien, VS-640i und VS-540i: Datengröße: 1000 mm in Medien-Einlegerichtung, 1600 mm in Richtung der Schlitzenbewegung. VS-300i: Datengröße: 1000 mm in Medien-Einlegerichtung, 736 mm in Richtung der Schlitzenbewegung. Keine Beschichtung. Automatische Erkennung von Schnittmarken an 4 Punkten, wenn Medien nachgelegt werden. Beim Schneiden muss der Menüpunkt [PREFEED] auf „ENABLE“ eingestellt sein. Schließt die Effekte von einseitig ausgerichteten Bewegungen sowie der Ausdehnung und Schrumpfung von Medien aus. \*8 Nach Einschalten des Geräts ist eine Aufwärmphase notwendig. Diese beträgt 5 bis 20 Minuten, abhängig von der Betriebs Umgebung. Die eingestellte Temperatur kann unter Umständen nicht erreicht werden; dies hängt von der Umgebungstemperatur und der Medienbreite ab.

Optionen	
Automatisches Aufwickelsystem	
TU2-64 [für VS-640i]	* Rollen bis 30 kg
TU2-54 [für VS-540i]	
TU2-30 [für VS-300i]	

Heizsystem und Gebläse	
Onds 640A/B [für VS-640i]	* Es wird empfohlen, Heizsystem und Gebläse speziell für das Drucken mit weißer und Metallic-Tinte zu verwenden.
Onds 540A/B [für VS-540i]	
Onds 300A/B [für VS-300i]	
Spezifikationen für optionales Heizsystem und Gebläse:	
Ond5640A/540A/300A: 100-115V AC, 50/60 Hz, Max. 6 A [100-115V]	
Ond5640B/540B/300B: 200-240V AC, 50/60 Hz, Max. 3 A [200-240 V]	

Roland DG-Produkte mit diesem Umweltzeichen erfüllen die Umweltkriterien des Unternehmens, einen Satz von Vorgaben nach ISO 14021 (umweltbezogene Anbietererklärungen, Typ II). Weitere Informationen finden Sie unter [www.rolanddg.com](http://www.rolanddg.com).

**Silbermetallic und weiße Farben** Das Pigment in diesen Farben setzt sich in der Kartusche und im Farbzirkulationssystem ab. Daher muss vor jedem Gebrauch der Farben Weiß und Silber die Kartusche geschüttelt werden. Die Haltbarkeit im Außenbereich beträgt drei Jahre für CMYK-Farben, ein Jahr für Weiß und ein bis drei Jahre für Silbermetallic-Farben. Roland empfiehlt dringend eine Beschichtung für Indoor- und Outdoorgrafiken, damit die Metallicfarben nicht verkratzen.

Roland behält sich das Recht vor, Änderungen an den Spezifikationen, Materialien oder Zubehör ohne vorherige Ankündigung auszuführen. Ihre tatsächlich erreichte Leistung kann abweichen. Zur Erzielung optimaler Ausgabequalität kann regelmäßige Wartung der entscheidenden Komponenten erforderlich sein. Bitte kontaktieren Sie Ihren Roland-Händler für weitere Details. Keine Garantie oder Gewährleistung ist inbegriffen, die nicht ausdrücklich ausgewiesen wurde. Roland ist nicht haftbar für anfallende Schäden und daraus entstehende Folgeschäden, ob vorhersehbar oder nicht, die von Mängeln in solchen Produkten herrühren. Alle Warenzeichen sind das Eigentum ihrer jeweiligen Besitzer.